

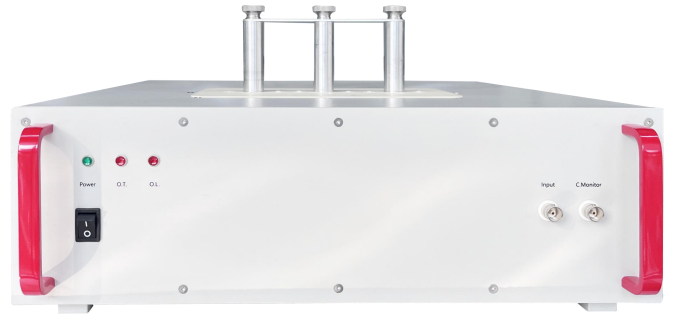
## ATS-M1010C 宽带互感器驱动电流源

频率覆盖 DC-10MHz

1MHz 下最大输出电流可达 10Arms (10Arms@ $\leq 1$ MHz)

3Arms@10MHz

供电兼容全球电压



### 简介

ATS-M1010C 是一款专用于电流互感器测试的高带宽驱动电流源，采用高线性驱动放大电路，输出信号失真度小；可与主流的信号发生器配套使用，完美实现高带宽电流输出，最大输出电流 10Arms。宽范围供电电源，可兼容全球不同地区的电源标准要求。

### 输入 Input

输入接口为 SMA 射频连接器，最大输入信号 2.828Vp-p/1Vrms。

### 输出 Output

使用专用输出结构件，保证高频下的低阻抗。

### 应用

- 贯穿式电流互感器测试
- 支柱式电流互感器测试
- 母线式电流互感器测试
- 套管式电流互感器测试
- 电流互感器芯片测试

### 产品特点

- 操作使用简单，设备标配高精度电流取样端口，可以直接连接到采样端对电流进行实时检测。
- 配合三种测试治具，对不同封装的互感器，比如芯片，环形，钳形，蹄形等产品灵活测试（其他特殊封装互感器治具可定制）。

## 规格参数

<b>名称</b>	宽带互感器驱动电流源
<b>型号</b>	ATS-M1010C
<b>工作频率</b>	DC~10MHz
<b>最大输出电流</b>	10Arms@1MHz
<b>电流监测</b>	0.625V/A
<b>灵敏度</b>	0.072V/A
<b>最大输入幅度</b>	2.828Vp-pMAX/1VrmsMAX
<b>输入电阻</b>	50Ω
<b>失真度</b>	≤0.1%@1kHz, 10Arms
<b>保护</b>	过流保护、过温保护指示

## 其他

<b>供电电压</b>	AC110~240V, 50/60Hz
<b>工作温度</b>	0°C ~ 45°C
<b>存储温度</b>	-20°C ~ 50°C
<b>工作湿度</b>	≤80% RH, 无冷凝
<b>质保</b>	3 年
<b>尺寸</b>	400*207.15*462.29mm

## 订货信息

<b>型号</b>	ATS-M1010C 宽带互感器驱动电流源
<b>指标描述</b>	DC~10MHz 宽带互感器驱动电流源
<b>附件</b>	三芯电源线 *1 根, BNC 线 *2 根, 保险管 *1 只, 输出结构件 *1 套, 产品说明书、合格证、装箱清单、出厂测试报告各 1 份
<b>联系我们</b>	029-88865020

